

INSTRUMENTOS Y APARATOS GEMOLOGICOS



APARATOS GEMOLÓGICOS
MLLOPIS

Burriana 42, 12º Tel./Fax 963 749 078 46005 VALENCIA España

E.mail: aparatosgemologicos@mllopis.com
www.mllopis.com



INDICE DE CATEGORIAS

APARATOS E INSTRUMENTOS GEMOLOGICOS MLLOPIS Burriana, 42-12 Tlfn.-Fax 963 74 90 78 Valencia ESPAÑA

CATEGORIA	CODIGO	COLOR
LUPAS	1	Blue
MICROSCOPIOS	2	Yellow
ESPECTROSCOPIOS	3	Green
REFRACTOMETROS	4	Red
QUILATEROS	5	Grey
PINZAS	6	Blue
PAPELINAS	7	Yellow
CALIBRADORES	8	Green
PATRON DE COLOR	9	Red
LAMPARAS	10	Grey
ESTUCHES PORTAPAPELINA	11	Blue
LIBROS	12	Yellow
POLARISCOPIOS	13	Green
TESTERS	14	Red
FUENTE DE ILUMINACION	15	Grey
ACCESORIOS FIBRA OPTICA	16	Blue
LABORATORIO PORTATIL	17	Yellow
LIQUIDOS	18	Green
PATRON COLOR PARA DIAMANTES	19	Red
TAMICES	20	Grey
FOTOS POSTERS	21	Blue
CDS DIVULGATIVOS	22	Yellow
EXPOSITORES	23	



LUPA ORIGINAL SCHNEIDER

Ref. 01AA001



Lupa Triple Hexagonal. Libre de distorsiones desde cualquier ángulo, y con una completa precisión cromática.

Su bajo peso y su acabado metálico es una delicia para los sentidos.

Lente de 10 aumentos, acromática y aplanática.

Viene provista de una bolsa de piel para su transporte

LUPA ECONOMICA RUBIN

Ref. 01AA002



Estas lupas de bajo coste suponen unos artículos ideales para promociones o regalos. Muy apreciadas por su claridad y cómoda visión.

LUPA 10X-17 MM

Ref. 01AA003



Estas lupas de bajo coste suponen unos artículos ideales para promociones o regalos. Muy apreciadas por su claridad y cómoda visión.

LUPAS

CATEGORIA

1



LUPA TRIPLET 10X Ref. 01AA004



Tiene tres lentes aplanáticas y acromáticas de gran diámetro, excelente aumento, corregidas al color, de inigualable precisión, exactitud y claridad óptica. Construcción duradera en cromo pulido.

Viene con un estuche de piel para fácil manejo y máxima protección.

LUPA 10X-15,8 MM Ref. 01AA005



Las lupas Bausch & Lomb están fabricadas en USA. Formada por tres lentes separadas que están unidas para formar una lente compuesta. Proporciona imágenes aumentadas extremadamente nítidas sin distorsión de color.

LUPA EXAGONAL 10X-20,5 MM Ref. 01AA006



Poseen lentes de mayor diámetro 20,5 mm para aumentos de 10x. Cada lupa presenta tres lentes aplanáticas y acromáticas, corregidas al color, fáciles de cambiar, con una óptica muy exacta.

Viene cromada y provista de una bolsa de piel para su transporte.

CATEGORIA

1



LUPA 10X-14 MM Ref. 01AA007



Fácil y eficiente visión a un precio económico, son lupas de doble lente libres de distorsión, en cromo mate.

LUPA TRIPLET 10X 18 MM Ref. 01AA008



Tiene tres lentes aplanáticas y acromáticas de gran diámetro, excelente aumento, corregidas al color, de inigualable precisión con exactitud y claridad óptica. Construcción duradera en color negro.

Viene con un estuche de piel para fácil manejo y máxima protección.

LUPA TRIPLET 10X 18 MM. Ref. 01AA009



Tiene tres lentes aplanáticas y acromáticas de gran diámetro, excelente aumento, corregidas al color, de inigualable precisión con exactitud y claridad óptica. Construcción duradera en color negro, y empuñadura cromada.

Viene con un estuche de piel para fácil manejo y máxima protección.

LUPAS

CATEGORIA

1



LUPA ORIGINAL SCHNEIDER Ref. 01AB010



Lupa Triple Hexagonal. Libre de distorsiones desde cualquier ángulo, y con una completa precisión cromática.

Su bajo peso y su acabado metálico es una delicia para los sentidos.

Lente de 10 aumentos, acromática y aplanática.

LUPA 10X-18 MM

Ref. 01AB011



Tiene una óptica de excelente calidad. Triplet con lentes completamente rectificadas acromáticas y aplanáticas.

LUPA 20X-21MM

Ref. 01AB012



Tiene una óptica de excelente calidad. Triplet con lentes completamente rectificadas acromáticas y aplanáticas.

Existe en color negro y cromada.

CATEGORIA

1



LUPA ALOJAMIENTO REDONDO

Ref. 01AB013



Tiene una óptica de excelente calidad. Triplet con lentes completamente rectificadas acromáticas y aplanáticas. Puede ser en color negro y cromado.

LUPA APLANATIC 10X

Ref. 01AB014



Tiene una óptica de excelente calidad. Triplet con lentes completamente rectificadas acromáticas.
En color negro.

LUPA 21 MM. ALOJAMIENTO HEXAGONAL

Ref. 01AB015



Tiene una óptica de excelente calidad. Triplet con lentes completamente rectificadas acromáticas y aplanáticas.
Existe en color negro y cromada.



LUPA ALOJAMIENTO REDONDO Ref. 01AA023



La lupa Gem-A le permite estimar el peso de diamantes tallados y de algunas piedras de color. La estimación se puede hacer en mm y en quilates

VISUALIZADOR DE CALIDAD DE TALLA EN DIAMANTE

Ref. 01AA024



Teniendo en cuenta la luz que refleja el diamante, así como la simetría y pérdida de luz le permitirá seleccionar los diamante mejor tallados.

APRECIADOR DE TALLA PARA DIAMANTES

Ref. 01AA015



Este instrumento sirve para comprobar la calidad de talla de un diamante sin montar, simplemente observando la gema a través de la lupa se apreciará el diseño de «flechas y corazones» que forma una talla correcta.

LUPAS

CATEGORIA

1





LUPA 28X
Ref. 01AB016

Lupa tipo «Weinschenk» , es una brillante pieza de ingeniería de óptica de precisión.
10x+20x+28x

GAFAS DE LUPA BINOCULAR 3X

Ref. 01AA017



Gafas de medio cuadro, lentes de plástico irrompibles con funda de piel y paño para su limpieza.

GAFAS DE LUPA BINOCULAR 2,5X

Ref. 01AA020



Gafas de medio cuadro, lentes de plástico irrompibles, confunda de piel y paño para su limpieza.

CATEGORIA

1



GAFAS DE LUPA SUPERPONIBLE 3X

Ref. 01AA018



Gafas adaptables a una montura sin cristales, las lentes se pueden levantar cuando no se utilizan. 3x

GAFAS DE LUPA SUPERPONIBLE 2X

Ref. 01AA019



Gafas adaptables a una montura sin cristales, las lentes se pueden levantar cuando no se utilizan. 2x

Ref.

CATEGORIA

1



MICROSCOPIO GEMOLITE SUPER 60 ZOOM MARK

Ref. 02AA008



MICROSCOPIOS

El Gemolite Super tiene un zoom de 10x a 60x. La iluminación está situada en la parte superior. Está provisto de un selector de voltaje automático.

La óptica de Leica proporcionan una respuesta visual equilibrada del color y contraste.

CATEGORIA

2



2X ADAPTADOR DE LENTE Ref. 02AA006



MICROSCOPIOS

Adaptador de lentes 2x para el Gemolite
Lente que colocada en el objetivo duplica los aumentos de la imagen observada.

CATEGORIA

2



MICROSCOPIO

Ref. 02AB001



MICROSCOPIOS

Microscopio estéreo para diamantes y piedras de color

Incluye:

Soporte para piedra montada y suelta

Oculares 10x, 10x + 30x aumentos, ampliable a oculares

20x, 20x + 60x aumentos

Iluminación de campo oscuro, transmitida y reflectada

CATEGORIA

2



MICROSCOPIO

Ref. 02AB004



MICROSCOPIOS

Microscopio estéreo para diamantes y piedras de color

El equipo incluye:

Soporte para piedra montada y suelta

Oculares 10x, 10x + 30x aumentos ampliable a oculares 20x,
20x + 60x aumentos

Campo de iluminación oscuro anti deslumbramiento

Luz reflectada y transmitida incorporada

Plataforma con vaso de cristal

Elemento de cristal cúbico con superficies extremadamente
lisas y pulidas

Equipo polarizador (polarizador/analizador)

Fácil cambio de horizontal a vertical para graduación de
diamantes

CATEGORIA

2



CÁMARA DIGITAL PARA MICROSCOPIO DCM35

Ref. 02AB009



MICROSCOPIOS

Esta nueva cámara de vídeo y fotografía se adapta a cualquier microscopio con solo sacar un ocular e introducirla en su lugar. Se puede utilizar con cualquier microscopio gemológico o de los que se emplean para engastar piedras.

La ventaja que tiene este modelo de cámara es que el microscopio no necesita ser reformado, ya no debe ponerse lo que se denomina el tercer ojo.
Pesa 145 g

CATEGORIA

2



ESPECTROSCOPIO GEMOLOGICO

Ref. 03AB001



El equipo incluye:

Espectroscopio con escala de longitud de onda e iluminación
03AB003

Soporte para espectroscopio 03AB005 con disco giratorio para
piedra, plato difusor, plato adaptador para fuente de luz y
polarizador incorporado

Analizador rotativo

Lentes conoscópicas.

ESPECTROSCOPIO MANUAL

Ref. 03AB002



Ranura: variable

Amicprisma: ángulo de dispersión (-F 7°/ dispersión lineal
60 mm.

ESPECTROSCOPIO

CATEGORIA

3



ESPECTROSCOPIO MANUAL Ref. 03AB003



Abertura regulable.
Espectroscopio de dispersiones con escala incorporada.
Analiza las longitudes de onda desde 400 a 700 nm

ESPECTROSCOPIO MANUAL Ref. 03AB007



Ranura: constante
Amiciprisma: ángulo de dispersión (-F 6°/ dispersión lineal
40 mm.

ESPECTROSCOPIO

CATEGORIA

3



ESPECTROSCOPIO DE DIFRACCIÓN

Ref. 03AA008



Espectroscopio de bolsillo de red de difracción, tiene 5 cm de largo y 1,25 cm de diámetro.

Ref.

ESPECTROSCOPIO

CATEGORIA

3



BASE DE ESPECTROSCOPIO Ref. 03AB005



El equipo incluye:

Lente concósica

Soporte para espectroscopio 03AB005 con disco giratorio para piedra, plato difusor, adaptador para fuente de luz

BASE DE ESPECTROSCOPIO Ref. 03AB006



El equipo incluye:

Soporte para espectroscopio 03AB005 con disco giratorio para piedra, plato difusor, plato adaptador para fuente de luz y polarizador incorporado.

ESPECTROSCOPIO

CATEGORIA

3



ESPECTROSCOPIO GEMOLOGICO

Ref. 03AB004



ESPECTROSCOPIO

El prisma Amici (5 prismas) muestra un espectro biéndefinido. Tiene control de intensidad sin cambio de color, y adaptador para escala de iluminación incorporado.

El equipo incluye:

Fuente de iluminación fría 15AB002

Fibra óptica de luz 16AB001

Espectroscopio con escala de longitud de onda 03AB003

Escala de iluminación

Analizador rotativo

Soporte para espectroscopio 03AB005 con disco giratorio para piedra, plato difusor, plato adaptador para fuente de luz y polarizador incorporado

Lentes conoscópicas

CATEGORIA

3



REFRACTOMETRO Ref. 04AB001



Refractómetro gemológico equipado como el 04AB002, sin filtro monocromático.

Funciona con iluminación LED 15AB003

REFRACTOMETRO Ref. 04AB002



Refractómetro gemológico pequeño y ligero para viajar con filtro monocromático y filtro polarizador

Funciona con Iluminación: 13AB003

REFRACTOMETRO

CATEGORIA

4



REFRACTOMETRO Ref. 04AB003



Refractómetro gemológico con amplio campo visual, filtro monocromático y filtro polarizador.

Funciona con iluminación: 15AB004, 13AB003 y 15AB002

REFRACTOMETRO RAYNER CON ILUMINACIÓN

Ref. 04AA008



Refractómetro de alta calidad, la escala calibrada externa facilita una la lectura precisa del índice de refracción desde 1,30 a 1,79

Incluye una fuente de luz monocromática L.E.D. Se suministra con líquido y filtro polarizador.

CATEGORIA

4



REFRACTOMETRO PARA ESTUDIANTES Ref. 04AG010



Refractómetro económico muy adecuado para estudiantes de Gemología, despachos y joyerías.

Incluye filtro polarizador de luz, filtro monocromático de luz amarilla, líquido de contacto, pequeña linterna de iluminación y funda de piel con asa

GEMMETER Ref. 04AG010



Este aparato mide índices de refracción entre 1,300 y 3,069 y se puede utilizar con piedras que tengan una faceta pulida de tan solo 2 mm. No necesita líquido de contacto.

Está programado para que busque en una base de datos de índices de refracción y birrefringencia, los compare y muestre en la pantalla de LCD el resultado de la lectura realizada y la gema a la que corresponde

REFRACTOMETRO

CATEGORIA

4



QUILATERO PORTÁTIL Ref. 05AA001



Báscula digital Tanita pesa hasta 300 gr.

QUILATERO POTÁTIL Ref. 05AA002



Quilateros potátil de pequeño tamaño, con una gran precisión. Tienen una capacidad de pesada de 50 quilates y una precisión de 0,01 quilate.

Mide 13,5 cm x 7,5 cm x 2,5 cm y pesa 226 gr.

La cubierta transparente lo protege en los desplazamientos. Se suministra con una pesa de 50 ct para calibrarlo.

QUILATERO

CATEGORIA

5



QUILATERO PORTÁTIL Ref. 05AA003



Estos quilateros de bolsillo son los de menor tamaño, con una precisión y prestaciones que llenan las exigencias profesionales.

Tienen una capacidad de pesada de 100 quilates y una precisión de 0,01 quilate.

TANITA GRAM SCALE Ref. 05AA012



Balanza precisa y portátil. Pesa hasta 400 g. la pantalla es de cristal líquido, se apaga automáticamente para ahorrar pilas y avisa cuando le quedan pocas.

Medidas: 18,0 cm de largo, 12,5 cm ancho y 1,5 cm alto
Capacidad/Precisión: 200g/0,1g; 400g/0,2g
Pesa en gramos y onzas.

QUILATERO

CATEGORIA

5



BALANZA DIGITAL PORTÁTIL EN GR.

Ref. 05AA005

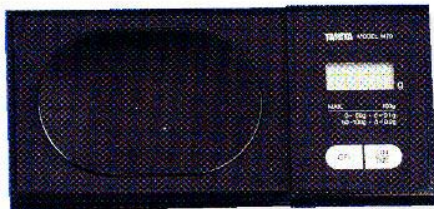


Fabricadas en plástico de alto grado, estas finas y atractivas balanzas son fiables, precisas, completas y muy asequibles. Todos los modelos tienen tara a cero automática, botones de control de fácil presión, una pantalla LCD de cuatro dígitos clara, alerta de batería baja, alerta de sobrecarga y auto-desconexión de tres minutos.

Opera con batería de 1,5V (incluida). Suministrada con funda protectora de vinilo. Pesa hasta 100 gr con una precisión de 0,1 gr

BALANZA DIGITAL PORTÁTIL HASTA 100 GR.

Ref. 05AA006



Balanza portátil de bolsillo, funciona con pilas de botón. Pesa hasta 100 gr. con precisión de 02 gr. Lleva funda de polipiel.

QUILATERO

CATEGORIA

5



BALANZA DIGITAL DE MESA METTLER 05AA007



Nuevos modelos de quilateros Mettler, disponibles en 12 opciones como g, kg, ib, ox, oxt dwt, ct, GN. Diseño perfecto con cajetín de cristal y facil acceso para pesar. Calibración automática y lectura del peso bajo la escala

tiene cazoleta para piedras y adaptador AC. Disponible con computadora opcional e interface para impresora. Bateria de 10 horas.

Capacidad hasta 100 ct con precisión de milésimas (0,001 ct)
capacidad hasta 1600 ct con precisión de centésimas (0,01 ct)
capacidad hasta 320 g con precisión de centésimas de gramo (0,01 g)

QUILATERO

CATEGORIA

5



BALANZA DIGITAL DE MESA METTLER 05AA008



Nuevos modelos de quilateros Mettler, disponibles en 12 opciones como g, kg, ib, ox, oxt dwt, ct, GN. Diseño perfecto con cajetín de cristal y facil acceso para pesar. Calibración automática y lectura del peso bajo la escala

tiene cazoleta para piedras y adaptador AC. Disponible con computadora opcional e interface para impresora. Bateria de 10 horas.

Capacidad hasta 210 ct con precisión de milésimas (0,001 ct)
capacidad hasta 610 ct con precisión de centésimas (0,01 ct)
capacidad hasta 122 g con precisión de centésimas de gramo (0,01 g)

QUILATERO

CATEGORIA

5



TANGENT MINI GRAM

Ref. 05AA009



Balanza portátil que pesa hasta 100 g con una fiabilidad de 0,10 g. Es sencillo de manejar, tiene una pantalla de cristal líquido donde se visualiza el resultado de la pesada. Se apaga automáticamente para ahorrar energía.

TANITA GRAM SCALE

Ref. 05AA010



Balanza portátil muy pequeña que puede ser transportada fácilmente a cualquier sitio. Pesa hasta 120 g con precisión de 0,10 g. Práctica de utilizar en las visitas de negocios.

QUILATERO

CATEGORIA

5



BALANZA QUILATERO

Ref. 05AA011



Balanza de diseño moderno. La pantalla de cristal líquido muestra y la cubierta dispone de un dispositivo que la fija para que no se cierre mientras funciona.

Capacidad: 600cts/0,001cts, Diámetro del recipiente: 8 cm
Dimensiones: 23,5 x 18,2 x 16,5 cm

BALANZA PORTÁTIL

Ref. 05AA004



Tiene una superficie ancha inoxidable donde ubicar el material a pesar, se maneja fácilmente con dos botones.

Funciona con pilas de 9 voltios (no incluidas) o con el adaptador AC que sí va incluido.

QUILATERO

CATEGORIA

5



PINZAS CON GARRAS

Ref. 06AA001



pinzas con empuje de 3 y 4 garras, ideal para mostrar piedras sin miedo a caerse o saltar.

PINZAS

PINZAS

Ref. 06AA004



pinza cromada en mate con punta fina y media

PINZAS

Ref. 06AA005



pinza negra mate con punta fina y media

CATEGORIA

6



PINZAS DE TITANIO

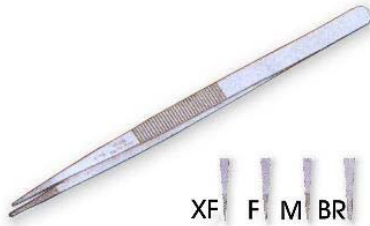
Ref. 06AA007



pinzas ligeras de titanio con punta extrafina y media

PINZAS

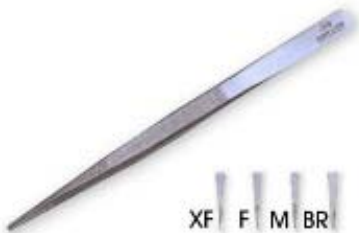
Ref. 06AA008



pinzas cromadas de 16 cm con punta extrafina y gorda

PINZAS

Ref. 06AA009

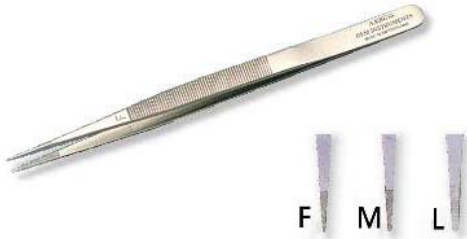


pinza cromada mate con punta extrafina y gorda

CATEGORIA

6





PINZAS
Ref. 06AB011

PINZAS

PINZAS CON GARRAS
Ref. 06AB013



pinza con tres garras para sujetar las piedras

Ref.

CATEGORIA

6



PAPELINA PIEDRA TALLADA

Ref. 07AA001



Papelina de papel blanco exterior con interior de dos hojas de papel encerado 1 azul y 1 blanca.

Recomendado para diamantes de colores D a H.

Las medidas son 8 x 4,5 cm.

El precio es de un paquete de 25 unidades.

PAPELINA

PAPELINA PIEDRA TALLADA

Ref. 07AA002



Papelina de papel blanco exterior con interior de dos hojas de papel encerado blanco luminoso.

Recomendado para diamantes de colores I a M.

Las medidas son 8 x 4,5 cm.

El precio es de un paquete de 25 unidades.

CATEGORIA

7



RECOGEDOR CROMADO Ref. 07AA003



Recogedor cromado que mide 6x4 cm y le permite manejar cómodamente las piedras

PAPELINA

RECOGEDOR CROMADO Ref. 07AA004



Funda de vinilo transparente para una piedra. Un modo muy práctico de mostrar un ejemplar y al mismo tiempo tenerlo clasificado.

Dimensiones: 7,5 cm X 4,5 cm

CATEGORIA

7



CALIBRADOR ELECTRONICO DIGITAL Ref. 08AA002



CALIBRADOR

Sólido y exacto este calibrador proporciona medidas digitalizadas de hasta 1/100 mm.

Su ventana digital evita el mínimo error y previene el cansancio de los ojos cuando se miden piedras durante prolongados periodos de tiempo.

Este resistente calibre dispone de una batería de 5000 horas, un estuche compacto con cierre auto-magnético ahorrador de energía.

CATEGORIA

8



CALIBRADOR PRESIDUM Ref. 08AA003



Este calibrador le proporciona además del tamaño en milímetros del ejemplar el peso estimado en quilates de los diamantes.

Incluye manual para calcular el peso de los diamantes y estuche.

CALIBRADOR

CATEGORIA

8



CALIBRADOR MICROMAT

Ref. 08AA004



Calibrador para medir piedras y calcular el peso en piezas montadas. Utilizado también para medir perlas e interior de anillos.

Se suministra en un estuche con un manual para calcular el peso de los diamantes y aplicar las correcciones correspondientes para la piedras de color más importantes, también con una pieza supletoria para medir piedras montadas.

CALIBRADOR

CATEGORIA

8



CALIBRADOR ELECTRÓNICO

Ref. 08AA005



Calibrador con una relación calidad precio excelente. Tiene una precisión de 0,01 mm y se tara a cero en cualquier posición.

CALIBRADOR

CATEGORIA

8



GIA GEMSET
Ref. 09AA001



Contiene una gama de 320 colores realizados en plástico transparente, en formato piedra tallada y lamina plana.
Lleva un manual de códigos de nomenclaturas, con la posibilidad de clasificar muchos mas colores.
Es indispensable en escuelas de tasación para la clasificación y valoración de las gemas según colores.
Es indispensable en laboratorios gemológicos para indicar tonos de color en los certificados de piedra de color.

PATRON
COLOR

CATEGORIA

9



LAMPARA CON BASE Ref. 10AA001



Lámpara con base propia para sobremesa.
Lleva dos tubos de luz Day light.
Es ideal para la observación y clasificación de diamantes por su color.
El acabado exterior en colores negro, gris y blanco

LAMPARA CON BASE Ref. 10AA002



Lámpara con base propia para sobremesa.
Lleva dos tubos de luz Day light.
Es ideal para la observación y clasificación de diamantes por su color.
El acabado exterior en colores negro, gris y blanco

LAMPARAS

CATEGORIA

10



LAMPARA PLEGABLE DIALITE

Ref. 10AA003



Lámpara de pequeñas dimensiones plegable de fácil transporte.

Lleva dos tubos de luz Day light.

Muy útil para la observación y clasificación de diamantes por su color.

Realizada en PVC.

LAMPARA ECONOMICA DUAL

Ref. 10AA004



Lámpara con dos tubos de luz Day light.

Ajustable a la mesa con brazo articulado de grandes dimensiones, que le permite iluminar sobre cualquier parte de la mesa y a la altura deseada.

Muy útil para la observación y clasificación de diamantes por su color.

Está acabada en esmalte de color blanco.

LAMPARAS

CATEGORIA

10





LAMPARA AJUSTABLE Ref. 10AA005

Lámpara con dos tubos de luz Day light.
Ajustable a la mesa con brazo articulado de grandes dimensiones, que le permite iluminar sobre cualquier parte de la mesa y a la altura deseada.
Muy útil para la observación y clasificación de diamantes por su color.
Está acabada en esmalte de color blanco, gris y negro.

LAMPARA ULTRAVIOLETA Ref. 10AB006



Lámpara ultravioleta de onda larga y corta.
Es de sebre mesa.
Muy útil para fluorescencia de piedras y también para detectar billetes falsos.

LAMPARAS

CATEGORIA

10



LAMPARA ULTRAVIOLETA 240 Ref. 10AB007



Lámpara de mano de luz Ultra Violeta 366 nm y 254 nm.
Dimensiones 260x 60 x 60 mm.
Peso. 1,20 kg.
Lamparas: 1 LW366 nm. 1 SW 254 nm. 6w.
Dimensiones del filtro: 40x150 mm.



LAMPARA CON LUPA Ref. 10AB008

Solución económica para cuando se necesita ver pequeños detalles con luz directa. La lente de 13 cm y el tubo circular de 22 watos proporcionan un espacio de trabajo cómodo para trabajos de delicados o manejar objetos pequeños. Se suministra con unas fijaciones para acoplar sobre cualquier superficie.

LAMPARAS

CATEGORIA

10



ESTUCHE PORTAPAPELINAS

Ref. 11AA001



Estuche portapelinas, con cierre de cremallera, elásticos con clip de sujeción, compartimentos, tapa y fondo rígidos. Realizado en negro con forro interior en piel. Sus medidas son 20 x 10 x 6 cm.

ESTUCHE PORTAPAPELINAS

Ref. 11AA002



Estuche portapelinas, con cierre de cremallera, elásticos con clip de sujeción, compartimentos, tapa y fondo rígidos. Realizado en negro con forro interior en piel. Sus medidas son 15 x 9 x 3,5 cm.

ESTUCHE
PORTAPAPELINA

CATEGORIA

11



ESTUCHE PORTAPAPELINAS

Ref. 11AA003



ESTUCHE
PORTAPAPELINA

Estuche portapapelinas de polipiel para transportar papelinas nº1. Tiene el cierre de cremallera y una anilla para pasar una pequeña cadena.

Dimensiones: 23 cm X 9 cm X 5,5 cm

ESTUCHE PORTAPAPELINAS

Ref. 11AA003



Estuche negro de piel, perfecto para papelinas nº1. Cierre de cremallera y con una tira elástica en el interior para llevar bien sujetos los paquetes.

Dimensiones: 15 cm X 9 cm

CATEGORIA

11



ESTUCHE 24 CAJAS PEQUEÑOS

Ref. 11AC003



Estuche rígido en polipiel negro sus medidas exteriores son: 25x18x5 El interior es de color burdeos preparado para llevar 24 cajitas

ESTUCHE 12 CAJAS PEQUEÑOS

Ref. 11AC004



Estuche rígido en polipiel negro sus medidas exteriores son: 18x14x6. El interior es de color burdeos preparado para llevar 12 cajitas

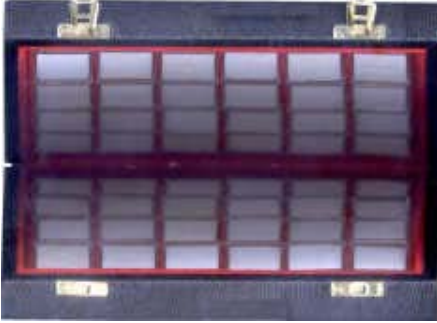
ESTUCHE
PORTAPEPILINA

CATEGORIA

11



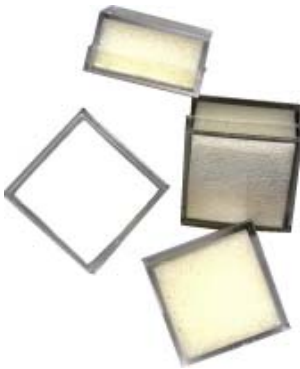
ESTUCHE 48 CAJAS Ref. 11AC005



ESTUCHE
PORTAPEPILINA

Estuche rígido en polipiel negro sus medidas exteriores son: 25x17x5,5. El interior es de color burdeos preparado para llevar 48 cajitas

CAJAS DE PLÁSTICO Ref. 11AC006



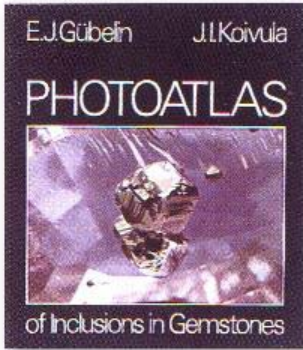
Cajita de plástico transparente de 3,5x3,5x2 mm rellena de espuma blanca donde se expone la piedra. Permite poner una etiqueta en la parte inferior.

CATEGORIA

11

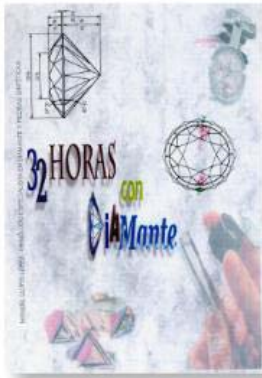


FOTOATLAS GUBELIN Ref. 12AA001



Libro de fotomicrografías de gran calidad de impresión y visual. Clasificadas por tipo de inclusiones y por grupos de piedras. 1433 ilustraciones a color, 532 páginas.

LIBROS



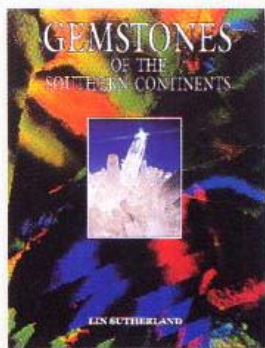
32 HORAS CON DIAMANTE Ref. 12AC002

Libro de iniciación de Diamante para no Gemólogos. Sirve para cualquier persona que no iniciado en gemología, quiera conocer las calidades de pureza, color, tallas, etc. de los diamantes.

CATEGORIA

12

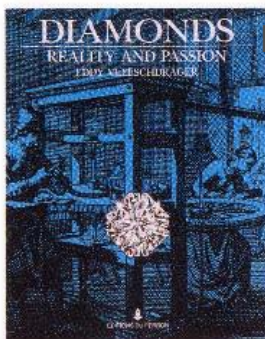




PIEDRAS PRECIOSAS

Ref. 12AA003

Un compendio de todas las características de las gemas naturales, como se forman, se identifican, que colores tienen, dividido en cinco secciones con muchas fotografías del Australian Museum de Sydney. 225 páginas. Está escrito en inglés.



DIAMANTES REALIDAD Y PASIÓN

Ref. 12AA004

Una vista detallada sobre el mundo de los diamantes, tanto su historia y leyendas como las últimas técnicas de identificación, fabricación y descubrimientos. Está escrito en inglés.

Desde las leyendas de los diamantes más famosos, hasta las estadísticas de producción de los países productores, con numerosas fotos y reproducciones. Para todos aquellos que sientan pasión por esta maravillosa gema.

LIBROS

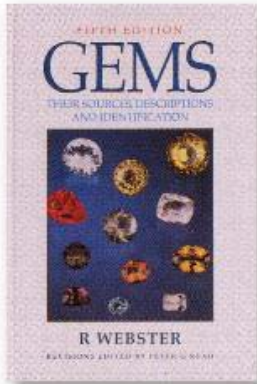
CATEGORIA

12



GEMAS DESCRIPCIÓN E IDENTIFICACIÓN

Ref. 12AA005

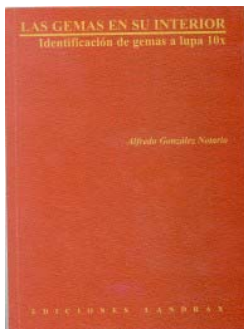


Cuarta edición. Con información sobre Circonitas y otros sintéticos, 531 ilustraciones en blanco y negro y 16 ilustraciones en color. 1006 páginas.

Está escrito en inglés.

LAS GEMAS EN SU INTERIOR

Ref. 12AA006



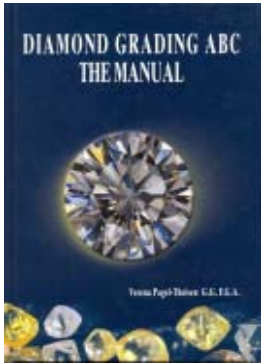
Un libro de consulta imprescindible en nuestra biblioteca. Con más de 300 fotografías a todo color, y explicaciones sobre lo que podemos encontrar en las gemas.

CATEGORIA

12



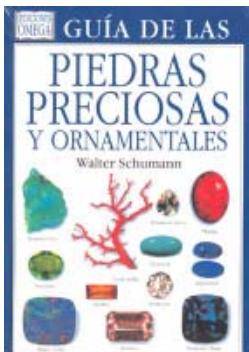
DIAMOND GRADING ABC Ref. 12AA007



Escrito por Verena Pagel-Theisen es un manual de referencia para la graduación de los diamantes. En esta nueva edición la autora ha incluido las técnicas nuevas y los cambios científicos experimentados en el sector del diamante. Esencial para comerciantes de diamantes, joyeros y gemólogos.

LIBROS

GUIA DE LAS PIEDRAS PRECIOSAS Ref. 12AA008



Contiene 70 láminas a color con una muestra de 1500 piedras preciosas en bruto y talladas, cada una con su descripción.

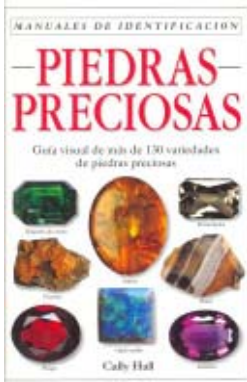
CATEGORIA

12



MANUAL DE IDENTIFICACIÓN DE LAS PIEDRAS PRECIOSAS

Ref. 12PP009



Guía con 130 variedades de piedras preciosas. Introducción general e identificación para el aficionado. Con 1500 ilustraciones a todo color.

Ref.

LIBROS

CATEGORIA

12



POLARISCOPIO Ref. 13AB002



Equipo de polariscopio para fuente de luz fría 16AB001
con:
Filtro polarizador de 50 mm de diámetro
Filtro analizador de 50 mm de diámetro
Filtro para luz diurna incorporado
Konoscopio KN 10



POLARISCOPIO Ref. 13AB003

Mini polariscopio con iluminación LED monocromática para
refractómetro
Filtro polarizador de 50 mm de diámetro
Filtro analizador de 50 mm de diámetro
Konoscopio KN 10

POLARISCOPIO

CATEGORIA

13





POLARISCOPIO GIA
Ref. 13AA004

El polariscopio GIA proporciona una manera eficiente de comprobar refracción sencilla o doble, características ópticas, y pleocroismo de gemas transparentes o translúcidas, montadas o sueltas.

Lleva filtros polarizadores de cristal rotatorios en lo alto y en la base. La abertura frontal permite a la unidad servir como fuente de luz para un refractómetro. Incluye una esfera de interferencia que permanece en la parte de atrás.

ESFERA DE INTERFERENCIA
Ref. 13AA005



Esfera de interferencia de recambio. Utilizada con el iluminador polariscopio para determinar uniaxial o biaxial en piedras refractivas.

POLARISCOPIO

CATEGORIA

13



ELEMENTO DE INMERSION

Ref. 13AA006



Elimina el deslumbramiento y la distorsión por inmersión de las piedras en líquido. El elemento de aluminio negro con fondo de cristal reduce la reflexión y refracción en las gemas transparentes.

KIT DE EXTENSIÓN DEL POLARISCOPIO

Ref. 13AB001



2 láminas polarizadoras de vidrio.

POLARISCOPIO

CATEGORIA

13



TESTER DIAMANTE MOISSANITA Ref. 14AA001



Este nuevo tester detecta todo tipo de imitaciones del diamante incluso la moissanita. También comprueba piedras semipreciosas que parecen diamantes como los zafiros incoloros. Este elemento es también sensible para piedras de 0,01 ct, e incluso menores. El resultado es mostrado en ambos lados, permitiendo un fácil manejo con cualquier mano. Construido con los estándares exactos de Tri Electronics, dispone de una garantía del fabricante de tres años.



PRESIDIUM REFLECTOMETRO Ref. 14AA002

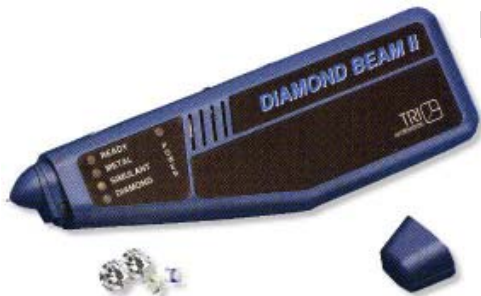
Es un medio rápido y efectivo de comprobación para la moissanita. Funciona con electricidad, también opera con batería de 9V. Midiendo la calidad y la cantidad de luz reflejada a través de la piedra, el medidor da una lectura al instante de su índice de reflectividad, haciendo posible identificar cualquier piedra. Viene con una Carta de Reflectividad para fácil referencia, relacionando las piedras más comunes, incluyendo espinela, zafiro, Y.A.G., zircón, G.G.G., circonita, titanato de estroncio, diamante y moissanita.

TESTERS

CATEGORIA

14





DIAMOND BEAM II
Ref. 14AA003

El toque del Diamond Beam III proporciona una comprobación fiable de piedras pequeñas hasta 0.01 ct. Este aparato de fácil manejo muestra resultados en ambos lados, permitiendo a los clientes observar las pruebas y el manejo por usuarios ambidiestros.

Dispone de un nuevo sensor mejorado activado por infrarojos que distingue simulaciones y metales de los genuinos diamantes por claros indicadores luminosos.

Su tiempo de calentamiento es menor de 10 segundos con dos segundos de recuperación, y auto-desconexión tras cinco minutos. Opera hasta seis horas sin recargar mientras que dispone de un conveniente avisador de baja batería. Tiene tres años de garantía



DIAMOND BEAM I
Ref. 14AA004

Es el tester de diamantes más económico y eficiente del mercado, los sólidos circuitos del Diamond Beam I aseguran resultados precisos mientras su potente batería permite continuas comprobaciones sin tener que recargarla frecuentemente.

Muestra resultados en ambos lados, permitiendo a los clientes observar las pruebas y el manejo por usuarios diestros y zurdos, mientras su forma hace que se sujete de manera confortable y su manejo fácil.

Sus características operativas incluyen recarga rápida, pronto arranque, y alerta de baja batería y metal.

Tiene una garantía de 18 meses.

TESTERS

CATEGORIA

14



PRESIDIUM COMBI SET Ref. 14AB003



El Presidium combi de la casa KRUS identifica tanto a sustitutos del diamante como a la moissanita.
Sus dimensiones son: 160x30x20,5 mm.
Tiene indicador de batería y funciona también con electricidad.
Su peso es de 74 gr.

PRESIDIUM MOISSANITA-TESTER Ref. 14AB004



Presidium moissanita de la casa KRUS identifica solo las moissanitas.
Tiene indicador de batería y funciona también con electricidad.
Su peso es de 74 gr.

TESTERS

CATEGORIA

14



LAMPARA DE LUZ FRIA Ref. 15AB001



Lámpara mini de luz fría (12 V, 20 W), se le puede acoplar la luz de fibra óptica con uno o dos brazos 16AB001-16AB002

FUENTE DE LUZ FRIA Ref. 15AB002



Lleva:

Lámpara halógena de larga duración de 8 volt. 20 watt.
Control de intensidad sin cambio de color

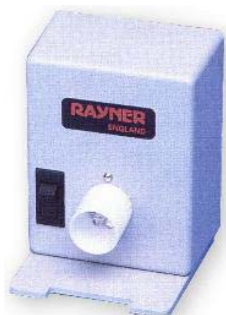
FUENTE
LUZ FRIA

CATEGORIA

15

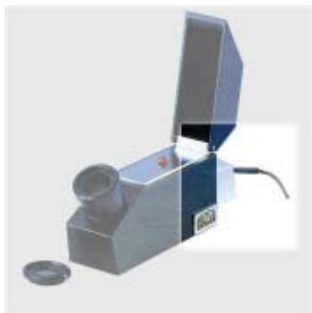


FUENTE DE LUZ L.E.D. Ref. 15AA005



Fuente de iluminación L.E.D. Para el refractómetro Rayner.
Peso: 567 gr.
Lleva interruptor para desconexión.
Dimensiones: 11,5 cm x 9 cm x 6,1 cm

ILUMINACION L.E.D. Ref. 15AB003



Iluminación LED para los refractómetros 04AB001 y 04AB002

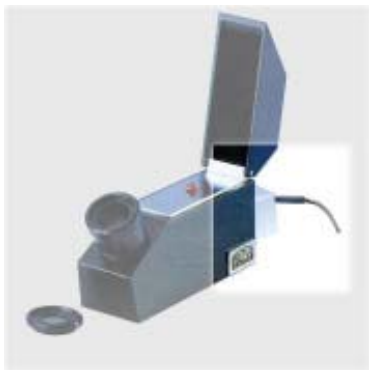
FUENTE
LUZ FRÍA

CATEGORIA

15



ILUMINACION L.E.D. Ref. 15AB004



Iluminación LED para los refractómetros 04AB003 y 04AB004



FUENTE DE LUZ LED Ref. 15AC006

Fuente de iluminación LED para refractómetro, con potenciómetro.

Lleva interruptor de desconexión.

peso: 269 gr.

Dimensiones: 12 cm x 5,5 cm x 4 cm

FUENTE
LUZ FRÍA

CATEGORIA

15



ILUMINACIÓN PARA ESCALA DE ESPECTROSCOPIO

Ref. 15AC007



Fuente de iluminación con transformador para escala de espectroscopio, con regulador de intensidad.

Peso: 446 gr.

Dimensiones. 7,5 cm x 5 cm x 4,5 cm.

Ref.

FUENTE
LUZ FRÍA

CATEGORIA

15



ACCESORIO DE FIBRA OPTICA Ref. 16AB001



Luz de fibra óptica flexible, tipo 1 brazo

ACCESORIO DE FIBRA OPTICA Ref. 16AB002



Luz de fibra óptica flexible, tipo 2 brazos

ACCESORIOS
FIBRA

CATEGORIA

16



ACCESORIO PARA FIBRA OPTICA

Ref. 16AB003



Luz de fibra óptica flexible muy puntual.

ACCESORIOS
FIBRA

ACCESORIO PARA FIBRA OPTICA

Ref. 16AB004



Lentes condensadoras con adaptador

CATEGORIA

16



ACCESORIO PARA FIBRA OPTICA

Ref. 16AB005



Lentes difusoras, se ajusta al extremo de la fibra óptica 16AB001 o 16AB002

ACCESORIOS
FIBRA

ACCESORIO PARA FIBRA OPTICA

Ref. 16AB006



Filtro polarizador, se ajusta al extremo de la fibra óptica 16AB001 o 16AB002

CATEGORIA

16



LABORATORIO PORTATIL

Ref. 17AB001



LABORATORIO
PORTATIL

Este laboratorio contenido en un práctico maletín funciona conectado a la red con cambio automático de potencia (110-230 volt) así como con la autorecargable batería incorporada o batería de coche (12 volt).

El maletín contiene:

- Lámpara de luz
- Microscopio estéreo zoom con ópticas alemanas de precisión, de 8x-40x aumentos ampliable a 160x. Para uso vertical y horizontal
- Iluminación de campo oscuro
- Fibra óptica flexible para transmitir y reflejar la luz
- Cámara UV
- Elemento de cristal polarizador
- Elemento de cristal cúbico
- Líquido de inmersión 1,57 y 1,66 nD
- Soporte para piedra montada y suelta
- Refractómetro y líquido Anderson
- Polariscope
- Espectroscopio y escala de longitud de onda

CATEGORIA

17



LABORATORIO PORTATIL Ref. 17AB002



LABORATORIO
PORTATIL

Este maletín contiene un laboratorio portátil para ser utilizado en cualquier lugar.

El equipo incluye:

- Fuente de luz fría 15AB001 para transmitir luz reflejada intensa para el espectroscopio y refractómetro por medio de fibra óptica flexible 16AB001
- Espectroscopio manual 03AB002
- Plataforma 03AB005 para el espectroscopio
- Refractómetro con filtros polarizador y sódico ER 604
- Líquido Anderson 18AB001
- Lámpara UV AL 330,
- Lámpara luz diurna AL 320
- Batea para seleccionar SO 10
- Microscopio estereo 02AB004

CATEGORIA

17



JUEGO DE LIQUIDOS PESADOS Ref. 18AA002



Cinco líquidos SG- 2,57, 2,62, 2,67, 3,05, 3,32 que ayudan a identificar piedras sueltas comprobando su gravedad específica.

Cada botella de boca ancha de 15 mm tiene su propia piedra calibre.

El recipiente resistente a la luz contiene también dos líquidos para ajustar su densidad en mas o menos

LIQUIDOS

FLUIDO RAYNER Ref. 18AA004



Adecuado para todos los refractómetros. Calibrado con precisión, liquido de contacto 1,79 I.R. ultra-estable. Lleva tapón de rosca con cuentagotas de cristal para uso eficiente sin goteo.

Contenido: 10 gr.

CATEGORIA

18



LIQUIDO REFRACTOMETRO Ref. 18AB001



Liquido Anderson para refractómetro. I.R. 1,790

IODURO DE METILENO Ref. 18AB005



Botella de ioduro de metileno de 50 ml. Mide hasta 1,740 de i.r. y su peso específico es de 3,33

LIQUIDOS

CATEGORIA

18



PATRÓN DE COLOR PARA DIAMANTES

Ref. 19AA001



Caja negra conteniendo ocho circonitas en talla brillante, con matiz y color idéntico al de la pieza original real estan garantizadas que no se decolorarán y cada juego está clasificado con perfecta precisión.

Colores: E.F.G.H.I.J.K.L.

PATRÓN DE COLOR PARA DIAMANTES

Ref. 19AA002



Caja de color negro conteniendo 4 circonitas en talla brillante, con matiz y color idéntico al de la pieza original real. Estan garantizadas que no se decolorarán y cada juego está clasificado con perfecta precisión

Colores: I.J.K.L.

PATRÓN
DIAMANTE

CATEGORIA

19



PATRÓN DE COLOR PARA DIAMANTES

Ref. 19AA003



Caja de color negro conteniendo 5 circonitas en talla brillante, con matiz y color idéntico al de la pieza original real, estan garantizadas que no se decolorarán y cada juego está clasificado con perfecta precisión.

Colores: E.F.G.H.I.

PATRÓN DE CIRCONITAS POR TAMAÑOS

Ref. 19AA004



Patrón con 10 tamaños en circonitas para piedras de 0,10 a 2 ct para talla brillante comparativo con diamantes.

También existe en talla esmeralda, oval, cuadrada, marquise y baguette.

PATRÓN
DIAMANTE

CATEGORIA

19



DIFERENTES TALLAS DE DIAMANTE

Ref. 19AA005



Seis replicas de las tallas mas importantes que se utilizan para el diamante. Facilita el proceso de venta de un diamante ya que el cliente puede ver y escoger entre talla redonda, marquise, oval, esmeralda, pera y baguette.

PATRÓN DE CIRCONITAS POR TAMAÑOS

Ref. 19AA006



Este estuche de doce circonitas de 2,50, 3,00, 4,00, 5,00, 6,00, 6,50, 6,75, 7,00, 7,50, 8,00, 9,00 y 10 en milímetros muestra su equivalencia en diamantes de 0,05 a 4 quilates sin tener que realizar una gran inversión.

PATRON
DIAMANTE

CATEGORIA

19



BARRIL DE ACERO PARA PORTAR Ref. 20AA001



Barrilete de acero para llevar sdiscos de tamices para calibrar.
Solo el barrilete con sus dos tapas en un diámetro de 6,6 cm.

DISCOS TAMIZ DE PIEDRAS Ref. 20AA002



40 Discos de tamices 6,6 cm. de diámetro y desde el n° 0 al
n° 20 incluso los 0,5.

TAMICES

CATEGORIA

20



DISCO TAMIZ INDIVIDUAL

Ref. 20AA003



Disco tamiz individual

Ref.

TAMICES

CATEGORIA

20



CUARZO AHUMADO

Ref. 21AC001

Bifásica en cristal negativo.
dimensiones: 24 x 30 cm.
y 30 x 40 cm.

Papel kodak professional



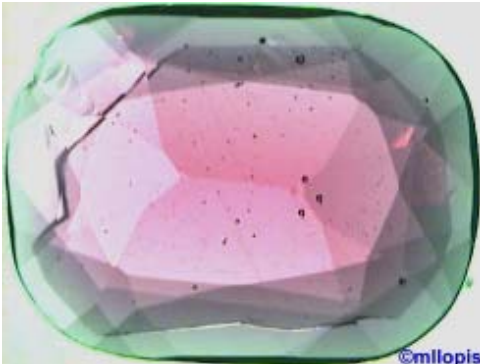
POSTERS

DOBLETE VIDRIO GRANATE ROJO

Ref. 21AC002

Sumergida en agua se
aprecia diferente color,
burbujas y contorno del
granate sobre el vidrio.
dimensiones: 24 x 30
cm. y 30 x 40 cm.

Papel kodak professional

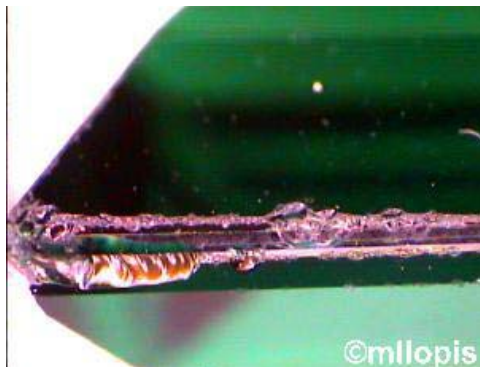


DOBLETE DE ESPINELA ESPINELA

Ref. 21AC003

Dos partes incoloras y
pegamento verde,
tripleto, pequeñas
fracturas concoideas.
dimensiones: 24 x 30
cm. y 30 x 40 cm.

Papel kodak professional



CATEGORIA

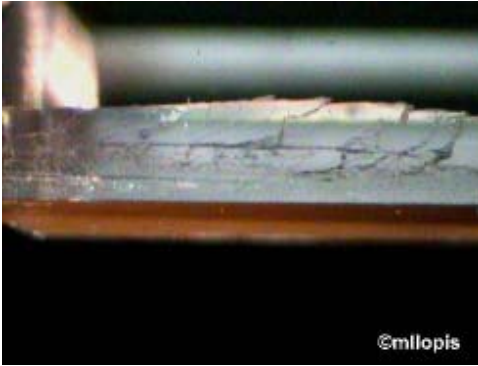
21



ESPODUMENA KUNCITA

Ref. 21AC004

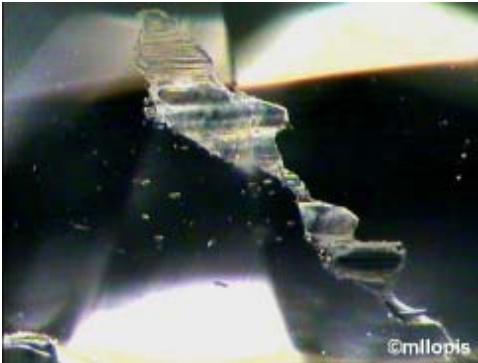
Fractura por exfoliación formando aguas
dimensiones: 24 x 30 cm. y 30 x 40 cm.
Papel Kodak profesional



TOPACIO AZUL

Ref. 21AC005

Inclusión epigenética por clivaje
dimensiones: 24 x 30 cm. y 30 x 40 cm.
Papel Kodak Profesional



TURMALINA ROSA

Ref. 21AC006

richitas, bifásicas y trifásicas
dimensiones: 24 x 30 cm. y 30 x 40 cm.
papel Kodak Profesional



POSTERS

CATEGORIA

21



CORINDON RUBI ESTRELLA

Ref. 21AC007

Bandas rectas de crecimiento y coloración formando ángulo.
dimensiones: 24 x 30 cm. y 30 x 40 cm.
Papel Kodak Profesional.



CORINDON RUBI

Ref. 21AC008

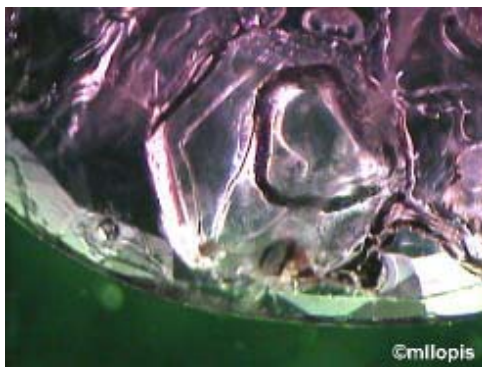
Cristal exagonal de calcita, luz transmitida 60x
dimensiones: 24 x 30 cm. y 30 x 40 cm.
Papel Kodak Profesional.



CORINDON RUBI

Ref. 21AC009

Cristal exagonal de calcita, luz transmitida 80x
dimensiones: 24 x 30 cm. y 30 x 40 cm.
Papel Kodak Profesional



POSTERS

CATEGORIA

21





CORINDON RUBI

Ref. 21AC010

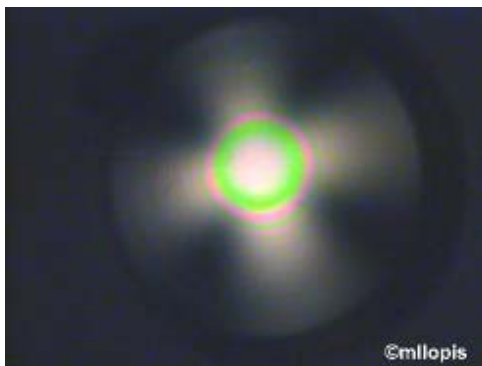
Cristales de esfalerita.
120x
dimensiones: 24 x 30
cm. y 30 x 40 cm.
Papel Kodak Profesional

POSTERS

CUARZO CRISTAL DE ROCA

Ref. 21AC011

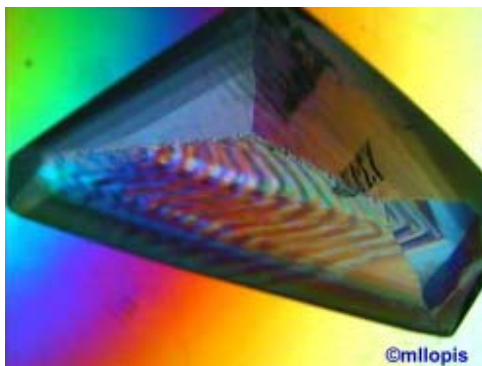
cruz axial en una bola,
14x lente polarizadores
cruzados.
dimensiones: 24 x 30
cm. y 30 x 40 cm.
Papel Kodak Profesional



CUARZO AMATISTA

Ref. 21AC012

aspecto de las
inclusiones de piel de
tigre con luz polarizada
dimensiones: 24 x 30
cm. y 30 x 40 cm.
Papel Kodak Profesional.



CATEGORIA

21



TURMALINA VERDELITA

Ref. 21AC013

Trichitas, inclusión trifásica.

dimensiones: 24 x 30 cm. y 30 x 40 cm.

Papel Kodak Profesional.



TURMALINA VERDELITA

Ref. 21AC014

Inclusión bifásica.

dimensiones: 24 x 30 cm. y 30 x 40 cm.

Papel Kodak Profesional.



DIÓPSIDO VERDE

Ref. 21AC015

Inclusiones bifásicas

dimensiones: 24 x 30 cm. y 30 x 40 cm.

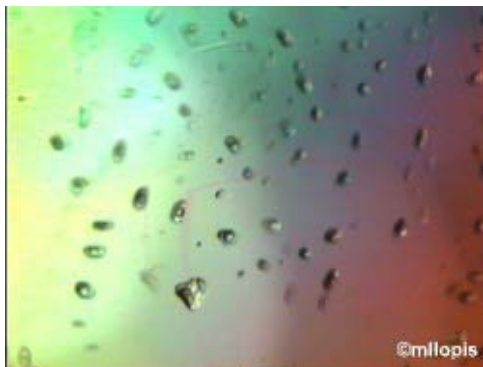
Papel Kodak Profesional.



BERILO AGUAMARINA

Ref. 21AC016

Plano de bifásicas y
cristales negativos
dimensiones: 24 x 30
cm. y 30 x 40 cm.
Papel Kodak Profesional.



BERILO AGUAMARINA

Ref. 21AC017

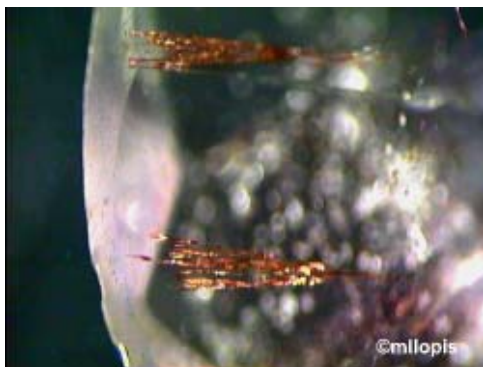
Bifásicas, cristales
negativos.
dimensiones: 24 x 30
cm. y 30 x 40 cm.
Papel Kodak Profesional.



CUARZO AMATISTA

Ref. 21AC018

Fibras de lepidocrocita
dimensiones: 24 x 30
cm. y 30 x 40 cm.
Papel Kodak Profesional.

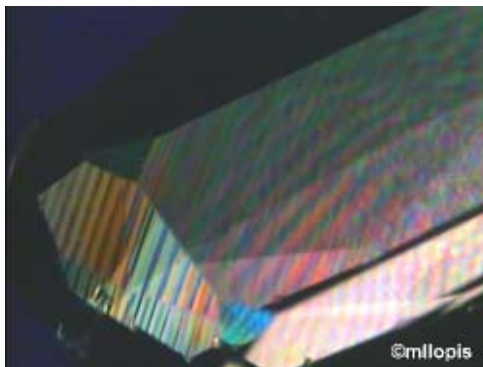


POSTERS

CATEGORIA

21





CUARZO AMATISTA

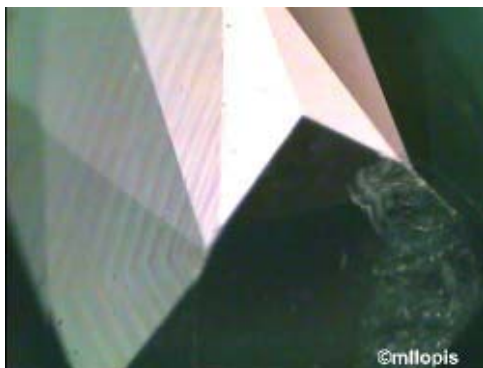
Ref. 21AC019

Figuras de interferencia con luz polarizada.

dimensiones: 24 x 30 cm. y 30 x 40 cm.

Papel Kodak Profesional.

POSTERS



CUARZO AMATISTA

Ref. 21AC020

Bandas rectas de crecimiento y coloración formando ángulo.

dimensiones: 24 x 30 cm. y 30 x 40 cm.

Papel Kodak Profesional.



CUARZO AMATISTA

Ref. 21AC021

Figuras de interferencia por crecimientos con luz polarizada.

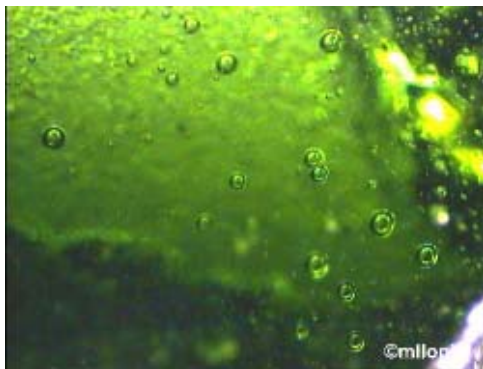
dimensiones: 24 x 30 cm. y 30 x 40 cm.

Papel Kodak Profesional.

CATEGORIA

21





VIDRIO VERDE

Ref. 21AC022

Burbujas esféricas.
dimensiones: 24 x 30
cm. y 30 x 40 cm.
Papel Kodak Profesional.

POSTERS

TURMALINA VERDE LITA

Ref. 21AC023

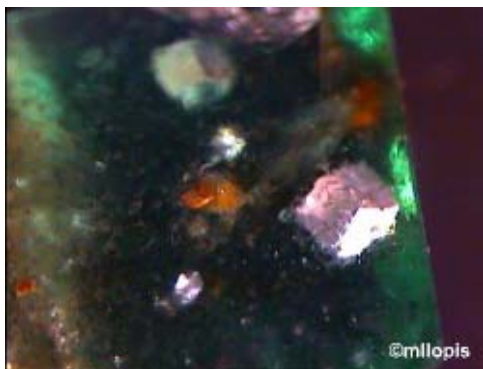
Trifásica y bifásica.
dimensiones: 24 x 30
cm. y 30 x 40 cm.
Papel Kodak Profesional.



BERILO ESMERALDA

Ref. 21AC024

Cristales de pirita
dimensiones: 24 x 30
cm. y 30 x 40 cm.
dimensiones: 24 x 30
cm. y 30 x 40 cm.
Papel Kodak Profesional.



CATEGORIA

21





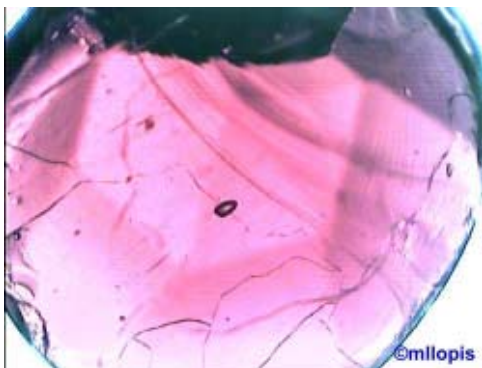
CORINDÓN RUBI

Ref. 21AC025

Inclusiones cristalinas, apatito, dolomita, esfalerita, espinela, sedas de rutilo.

dimensiones: 24 x 30 cm. y 30 x 40 cm.

Papel Kodak Profesional.



VIDRIO ROJO

Ref. 21AC026

Burbuja grande deformada, líneas de la fractura concoidea y del craqueado.

dimensiones: 24 x 30 cm. y 30 x 40 cm.

Papel Kodak Profesional.



GRANATE ALMANDINO

Ref. 21AC027

Grupo de cristales y alguna bifásica.

dimensiones: 24 x 30 cm. y 30 x 40 cm.

Papel Kodak Profesional.

POSTERS

CATEGORIA

21



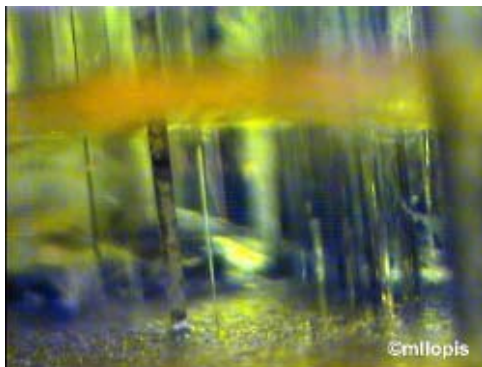
TURMALINA VERDELITA

Ref. 21AC028

Tubos alineados paralelos a eje c, con oxidos.

dimensiones: 24 x 30 cm. y 30 x 40 cm.

Papel Kodak Profesional.



POSTERS

FLUORITA INCOLORA

Ref. 21AC029

Interferencias formadas por sucesivas capas de exfoliación. Luz reflejada.

dimensiones: 24 x 30 cm. y 30 x 40 cm.

Papel Kodak Profesional.



DOBLETE GRANATE/VIDRIO

Ref. 21AC030

Burbujas del pegamento, agujas de rutilo del granate, cristal de circón con halo del granate. Luz de camposcuro 120x

dimensiones: 24 x 30 cm. y 30 x 40 cm.

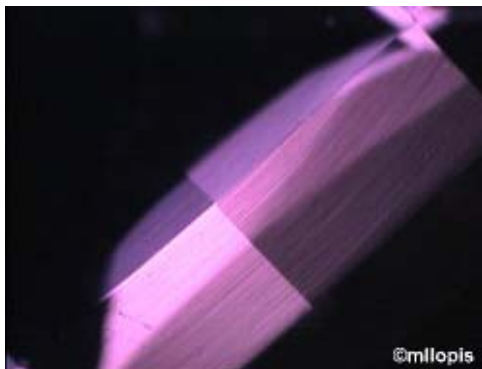
Papel Kodak Profesional.



CATEGORIA

21





CORINDÓN RUBI

Ref. 21AC031

Bandas curvas muy finas.
dimensiones: 24 x 30
cm. y 30 x 40 cm.
Papel Kodak Profesional.

POSTERS

FLUORITA INCOLORA

Ref. 21AC032

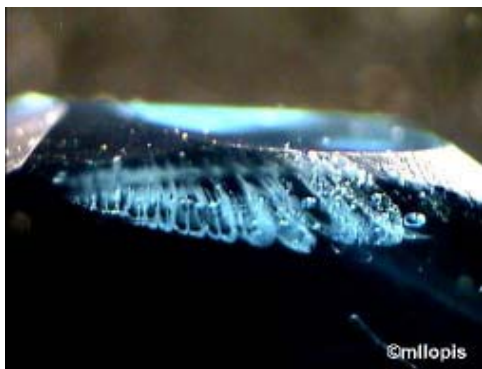
Velo de bifásicas. Luz
trasmitida 120x
dimensiones: 24 x 30
cm. y 30 x 40 cm.
Papel Kodak Profesional.



VIDRIO AZUL

Ref. 21AC033

Pluma arremolinada de
burbujas al lado del
filetín. Luz de
camposcuro.
dimensiones: 24 x 30
cm. y 30 x 40 cm.
Papel Kodak Profesional.



CATEGORIA

21



ESPINELA AZUL SINTÉTICA

Ref. 21AC034

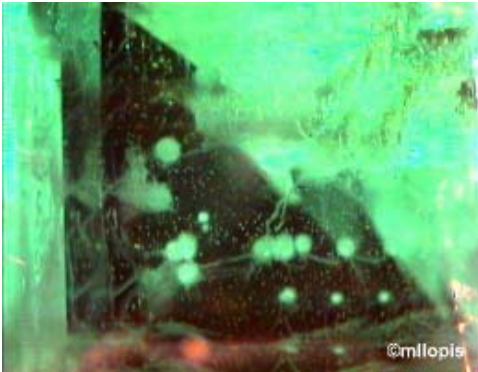
Burbujas y dibujo, 80x
luz trasmitida
dimensiones: 24 x 30
cm. y 30 x 40 cm.
Papel Kodak Profesional.



BERILO ESMERALDA SINTÉTICO

Ref. 21AC035

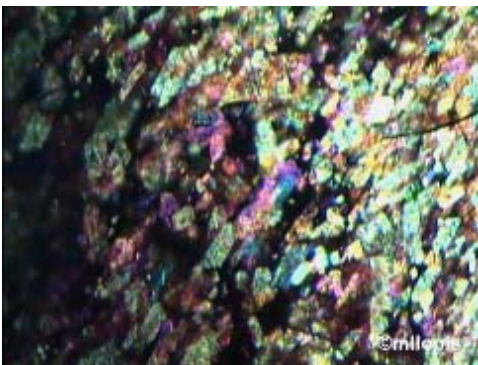
Restos de fundente en
forma de bolas, luz de
camposcuro 60x
dimensiones: 24 x 30
cm. y 30 x 40 cm.
Papel Kodak Profesional.



FELDESPATO AVENTURINA

Ref. 21AC036

Reflejo de la luz
produciendo el fenomeno
de interferencia (irisaciones)
en placas de gohetita o
hematites, luz reflejada 50x
dimensiones: 24 x 30
cm. y 30 x 40 cm.
Papel Kodak Profesional.



POSTERS

CATEGORIA

21



CORINDÓN RUBI ESTRELLA SINTÉTICO

Ref. 21AC037

Estrella de seis puntas
dimensiones: 24 x 30
cm. y 30 x 40 cm.
Papel Kodak Profesional.

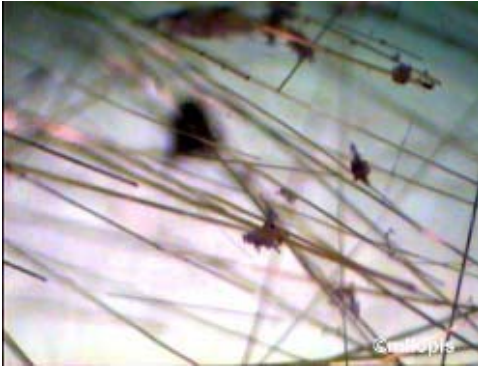


POSTERS

CUARZO RUTILADO

Ref. 21AC038

Inclusiones aciculares de
rutilo, luz transmitida 40x
dimensiones: 24 x 30
cm. y 30 x 40 cm.
Papel Kodak Profesional.



CUARZO RUTILADO

Ref. 21AC039

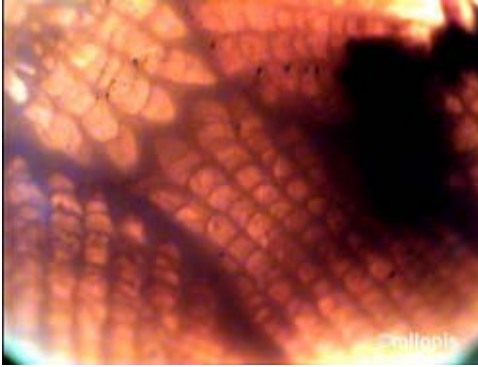
Inclusión de cristal
negativo con liquido
(generalmente agua) y
gas, luz de camposcuro
120x
dimensiones: 24 x 30
cm. y 30 x 40 cm.
Papel Kodak Profesional.



CATEGORIA

21





CORAL FÓSIL

Ref. 21AC040

Estructura marcada de canales de sección transversal de una rama. Luz transmitida 40x dimensiones: 24 x 30 cm. y 30 x 40 cm. Papel Kodak Profesional.

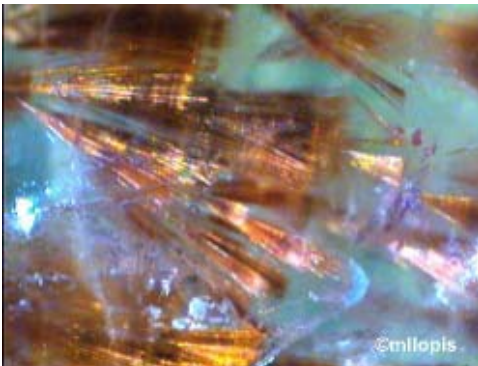
POSTERS



MARCASITA AMARILLO

Ref. 21AC041

Masa de agrupamientos de cristales de pirita dentro de una masa de cuarzo. Luz transmitida 40x dimensiones: 24 x 30 cm. y 30 x 40 cm. Papel Kodak Profesional.



CUARZO CACOXENITA

Ref. 21AC042

Inclusiones de cacoenita, formando fibras doradas, con aspecto de escobillas. Luz reflejada 40x dimensiones: 24 x 30 cm. y 30 x 40 cm. Papel Kodak Profesional.

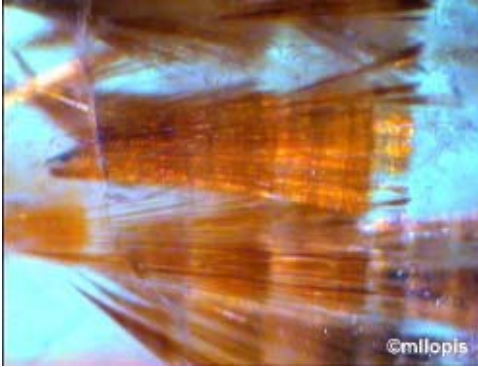
CATEGORIA

21



CUARZO CACOXENITA

Ref. 21AC043

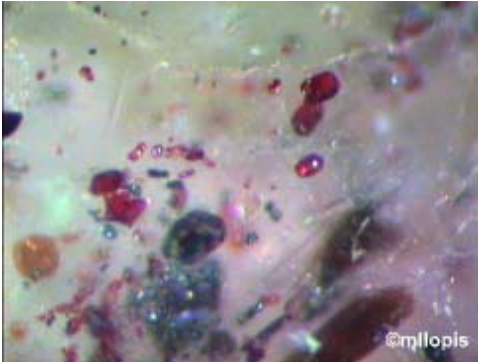


Inclusiones de cacozenita, formando fibras doradas, con aspecto de escobillas. Luz reflejada 60x dimensiones: 24 x 30 cm. y 30 x 40 cm. Papel Kodak Profesional.

POSTERS

RUBI EN CUARZO ROJO GRIS NEGRO

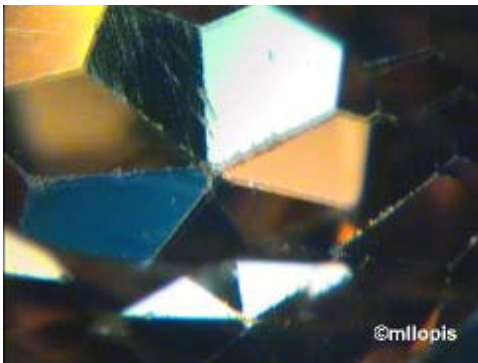
Ref. 21AC044



Pequeños cristales. Rojizos, pardo marrón y gris metálico. Luz transmitida y reflejada 80x dimensiones: 24 x 30 cm. y 30 x 40 cm. Papel Kodak Profesional.

CIRCÓN AMARILLO

Ref. 21AC045



Aristas de la culata dobles, con visión desde la tabla. Luz de camposcuro 60x dimensiones: 24 x 30 cm. y 30 x 40 cm. Papel Kodak Profesional.

CATEGORIA

21





CIRCÓN ALTO

Ref. 21AC046

Aristas de la culata dobles, con visión desde la tabla. Luz de camposcuro 60x dimensiones: 24 x 30 cm. y 30 x 40 cm. Papel Kodak Profesional.

POSTERS

CORINDON IMITA ALEJANDRITA

Ref. 21AC047

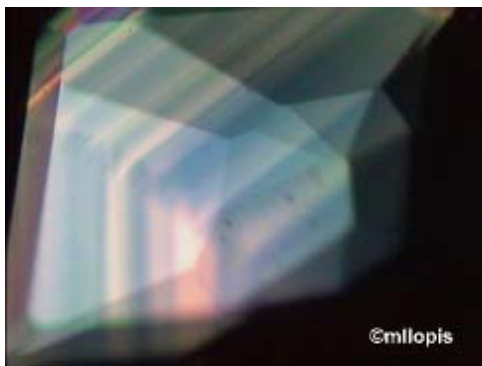
Bandas curvas de coloración por el procedimiento de síntesis de Verneuil. Luz transmitida 40x dimensiones: 24 x 30 cm. y 30 x 40 cm. Papel Kodak Profesional.



CORINDON ZAFIRO

Ref. 21AC048

Bandas rectas de crecimiento y coloración formando ángulo de 120° , en un zafiro. Luz transmitida y sumergida en yoduro de metileno, 40x dimensiones: 24 x 30 cm. y 30 x 40 cm. Papel Kodak Profesional.



CATEGORIA

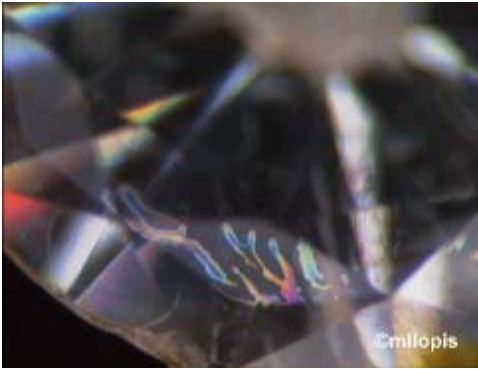
21



DOBLETE ESPINELA/TITANATO

Ref. 21AC049

Burbujas aplastadas con iridiscencia
dimensiones: 24 x 30 cm. y 30 x 40 cm.
Papel Kodak Profesional.



CUARZO INCOLORO +TURMALINA

Ref. 21AC050

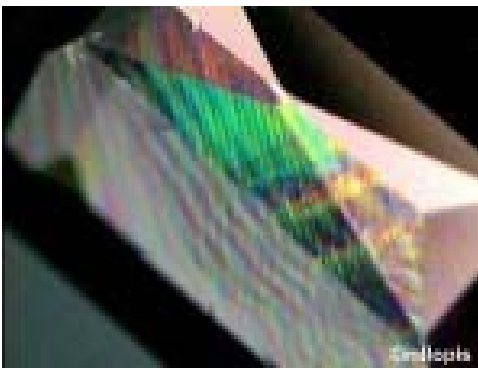
Cristal de Turmalina vista con polarizadores cruzados
dimensiones: 24 x 30 cm. y 30 x 40 cm.
Papel Kodak Profesional.



Ref. 21AC051

Figuras de interferencia con luz polarizada.

dimensiones: 24 x 30 cm. y 30 x 40 cm.
Papel Kodak Profesional.

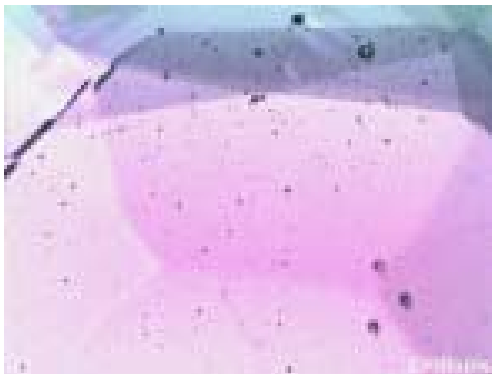


POSTERS

CATEGORIA

21





Ref. 21AC052
Burbujas en el plano de unión y línea de contorno.

dimensiones: 24 x 30 cm. y 30 x 40 cm.
Papel Kodak Profesional.



Ref. 21AC053
Rubí rojo de la familia de los Corindones, cristales de apatito. 120x

dimensiones: 24 x 30 cm. y 30 x 40 cm.
Papel Kodak Profesional.



Ref. 21AC054
Fibras de lepidocrocita aciculares. Inclusiones con aspecto de nube.

dimensiones: 24 x 30 cm. y 30 x 40 cm.
Papel Kodak Profesional. CATEGORIA

POSTERS

21





Ref. 21AC055

Multitud de inclusiones bifásicas.

dimensiones: 24 x 30 cm.
y 30 x 40 cm.

Papel Kodak Profesional.

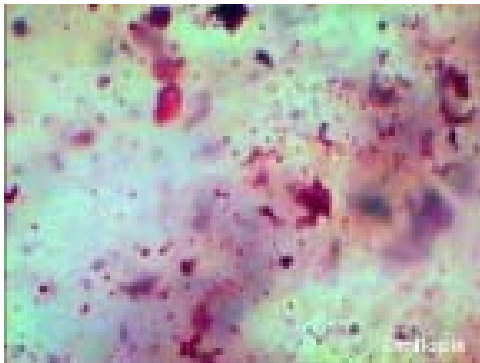


Ref. 21AC056

Tubos de color anaranjado por depósitos de hierro. Luz de camposcuro. 60x.

dimensiones: 24 x 30 cm.
y 30 x 40 cm.

Papel Kodak Profesional.



Ref. 21AC057

Inclusiones rojizas de oxido de hierro con aspecto de grumos. Luz transmitida y reflejada. 60x

dimensiones: 24 x 30 cm.
y 30 x 40 cm.

Papel Kodak Profesional.

POSTERS

CATEGORIA

21

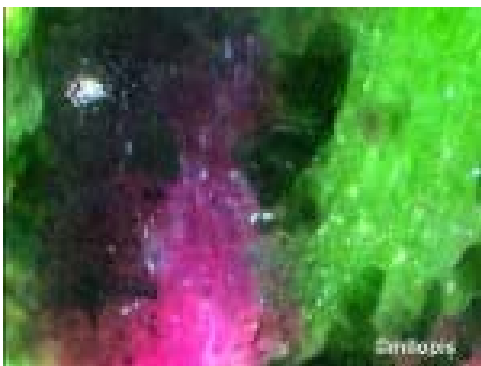




Ref. 21AC058

Inclusiones de cristales de circón con halo, cristales redondeados, inclusiones bifásicas, luz transmitida. 120x

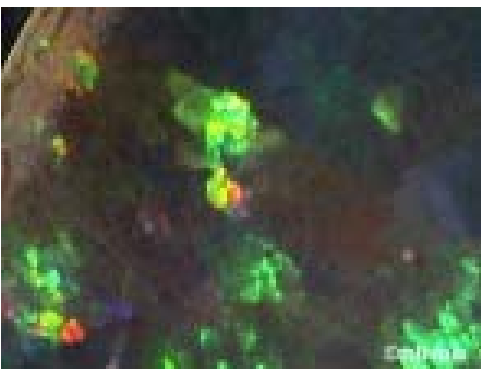
dimensiones: 24 x 30 cm.
y 30 x 40 cm.
Papel Kodak Profesional.



Ref. 21AC059

Zoisita verde y roja con zonas granulares verdes (zoisita), negruzcas (homblenda), rojas (rubí). Luz reflejada y transmitida 50x

dimensiones: 24 x 30 cm.
y 30 x 40 cm.
Papel Kodak Profesional.



Ref. 21AC060

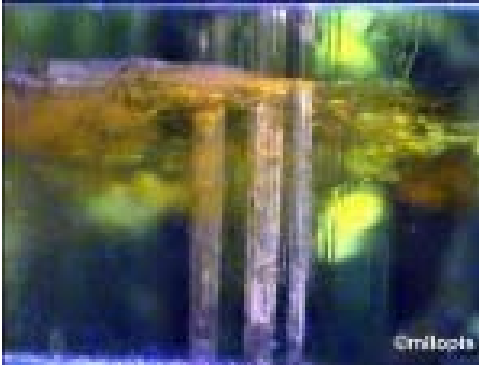
Mosaico del juego de colores con predominio del color verde. Iluminación oblicua.

dimensiones: 24 x 30 cm.
y 30 x 40 cm.
Papel Kodak Profesional.

CATEGORIA

21





Ref. 21AC061

Estrías internas paralelas a caras del cristal, fisura con óxidos.

dimensiones: 24 x 30 cm.
y 30 x 40 cm.

Papel Kodak Profesional.



Ref. 21AC062

Detalle de microburbujas estiradas que producen reflejos dorados dentro de la obsidiana.

dimensiones: 24 x 30 cm.
y 30 x 40 cm.

Papel Kodak Profesional.



Ref. 21AC063

Sedas de rutilo y pequeños cristales de espinela.

dimensiones: 24 x 30 cm.
y 30 x 40 cm.

Papel Kodak Profesional. CATEGORIA

POSTERS

21





Ref. 21AC064

Burbujas esféricas y
aristas desportilladas.

dimensiones: 24 x 30 cm.
y 30 x 40 cm.

Papel Kodak Profesional.

POSTERS

Ref.

Ref.

CATEGORIA

21



FICHAS Y MICROGRAFIAS GEMOLÓGICAS

Ref. 22AC002



Laboratorio Gemológico
Manuel Llopis

Avda. 42, 12 - Tel. Fax 96.374.90.78 - 46100 - Valencia
E-mail: llopis@gemologia.com

Colección de Piedras

Número: 33	Código: 0033	Foto:
Material: opalino	Talla: oval	
Variante: rojo	Transparencia: transparente	
Color: rojo	Bruñido: otros	
Origen: natural	color OJA: n.º 3 - 7	
Índice de Refracción Superior: 1,772	Índice de Refracción Inferior: 1,764	Grado óptico:
Birefringencia: 0,008		

Medida:	Peso:
Largo: 5,15	Peso en Karat: 6,31
Ancho: 3,85	Peso en KG: 0,25
Alto: 1,00	Peso Esq.: 4,05
700 600 500 400 300 200 100	

Electro: 9039 Tacto: 07010

Descripción: Línea en rojo, absorción de rayos violeta casi total en azul - absorción de violeta

UV 366: rojo intenso UV 254: rojo débil

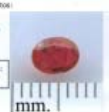
Polariscop: se oscurece y aparece cada 45°

Luz: pequeñas inclusiones cristales rosas, azules

Microscopio: inclusiones cristales de prismas esquistos de calcite


Comp. Química: óxido de aluminio

Comentarios: Piedra de Surtos con muchas inclusiones cristales.




mm.

Estado foto piedra:



Fotografías (Inclusiones):



CD
DIVULGATIVOS

En estos 4 CD´s encontrará 200 fichas gemológicas de piedras talladas, al mismo tiempo podrá visualizar e imprimir una colección de microfotografías de esas piedras.

Las fichas con todos los detalles gemológicos son de piedras que se han fotografiado con el microscopio de nuestra colección, las 600 fotografías tienen su explicación detallada, también se han fotografiado sus espectros de absorción. Cada Cd tiene 50 fichas.

Sin duda creemos que estas fichas y sobre todo las fotos son:

- * un instrumento valioso como material de consulta en laboratorios gemológicos
- * documentación gráfica y docente para escuelas de gemología
- * posters decorativos en despachos, joyerías, escuelas de gemología.

Se visualiza con Microsoft Acces 2000

CATEGORIA

22



FICHAS Y MICROGRAFÍAS GEMOLÓGICAS EN INGLÉS

Ref. 22AC004



Laboratorio Gemológico Manuel Llopis
 Número: 42 12 Tlf Fax: 96 374 90 78 - 46103 - Valencia
 4168 calvarion@gemologicosmllopis.com

Colección de Piedras

Número: 33 Código: 0033 Foto:

Materia: corindón Talla: oval
 Variedad: rubí Transparencia: transparente
 Color: rojo Brillo: vívido

Origen: Natural (valor GSA: 2 3 7)
 Índice de Refracción Superior: 1,772 Grato óptico:
 Índice de Refracción Inferior: 1,764 (rotación)
 Birefringencia: 0,008

Medidas: Peso: 0,31
 Largo: 5,15 Peso en Któs: 0,23
 Ancho: 3,95 Peso en Któs: 0,23
 Alto: 1,00 Peso Esq.: 4,00

700 800 900 1000 1100 1200

Espectro: 0033o Caso: cromo
 Descripción: líneas en rojo, absorción de energía verde
 débil en azul; absorción de violeta

UV 366: rojo intenso UV 254: rojo débil
 Fluorescencia: de coloración y a lámpara CD45
 Luz: pequeñas inclusiones cristales
 Níquel, óxido

Microscopio:
 Inclusiones cristales de primer espectral de calcio

Comp. Química: óxido de aluminio

Comentario: Piedra de Rubíe con muchas inclusiones
 cristales.

00331 Cristal espectral de rubíe, luz incidente
 90°
 00332 Cristal espectral de rubíe, luz de
 dispersión 90°

Valencia, 18 de octubre de 2006 Edición Completa en: <http://www.mllopis.com/coleccion>

CD
 DIVULGATIVOS

En estos 4 CD's encontrará 200 fichas gemológicas de piedras talladas, al mismo tiempo podrá visualizar e imprimir una colección de microfotografías de esas piedras. La fichas con todos los detalles gemológicos son de piedras que se han fotografiado con el microscopio de nuestra colección, las 600 fotografías tienen su explicación detallada, también se han fotografiado sus espectros de absorción.

Cada Cd tiene 50 fichas.

Sin duda creemos que estas fichas y sobre todo las fotos son:

- * un instrumento valioso como material de consulta en laboratorios gemológicos
- * documentación gráfica y docente para escuelas de gemología
- * posters decorativos en despachos, joyerías, escuelas de gemología.

Se visualiza con Microsoft Acces 2000

CATEGORIA

22



LIBRO CD 32 HORAS CON EL DIAMANTE

Ref. 22AC005



CD
DIVULGATIVOS

Libro cd se instala con mucha facilidad, tiene 130 páginas, empieza con gemología en general, propiedades físicas y ópticas de todas las gemas, para luego profundizar en todas las propiedades del diamante.

Contiene plantillas de consulta de pureza, plantillas de consulta de pesos, indica como analizar la calidad de una talla brillante. Indica como valorar un diamante mediante una tabla de Rapaport.

Además, tiene información de todos los materiales gema actuales que imitan al diamante y explica cómo diferenciarlos. Que herramientas e instrumentos se pueden usar con el diamante.

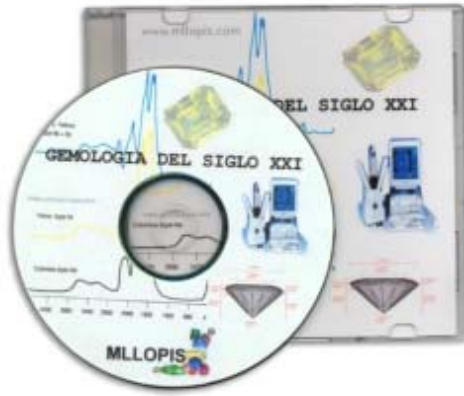
CATEGORIA

22



LIBRO CD GEMOLOGÍA DEL S-XXI

Ref. 22AC006



CD
DIVULGATIVOS

Listados de gran parte de la bibliografía actual (revistas, libros, catalogos, periódicos, magazines, etc.) a la que se puede acudir para tener información de gemas de color, de diseños, de diamantes y de perlas.

Ver los diversos certificados e informes gemológicos de joyas y gemas de diferentes laboratorios que se usan en la actualidad para el comercio de gemas y joyas.

Más de 130 links, desde los que , si su ordenador está conectado a internet, le llevará a laboratorios gemológicos y ferias de interés gemológico, ordenadas por meses y países.

CATEGORIA

22



EXPOSITOR DE PIEDRAS

Ref. 24AA001

EXPOSITORES



Ref.

Expositor de madera con hilos de acero elásticos para sujetar cualquier piedra, lleva una pastelina pegamento para adherirse a cualquier superficie lisa

Ref.

CATEGORIA

23

